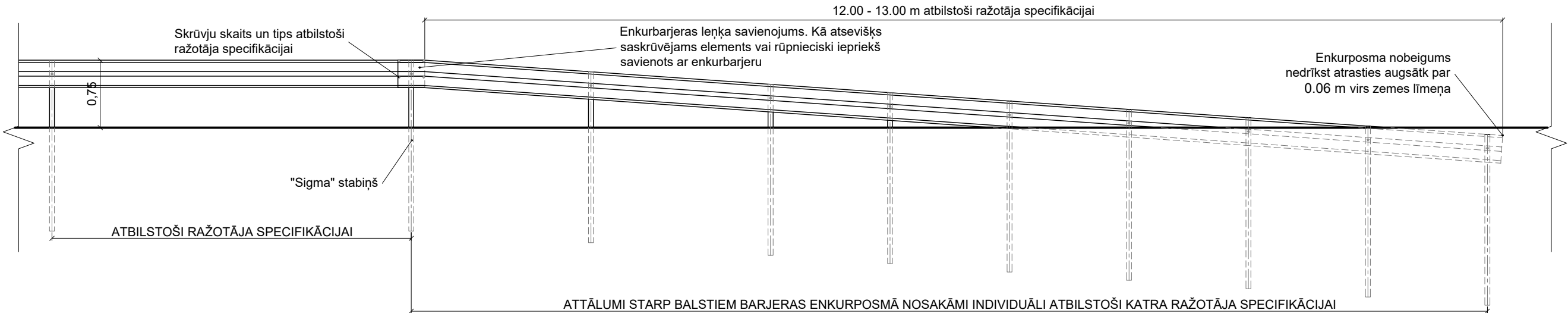


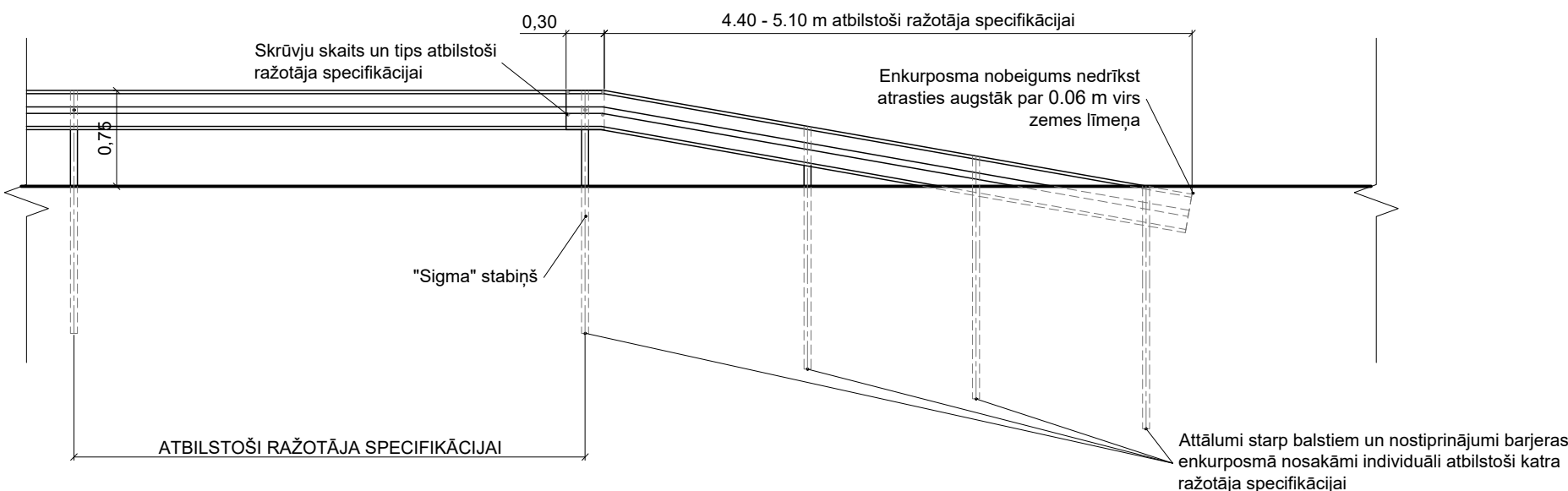
BARJERU NOBEIGUMA ENKURPOSMS L=12 M

M 1:50



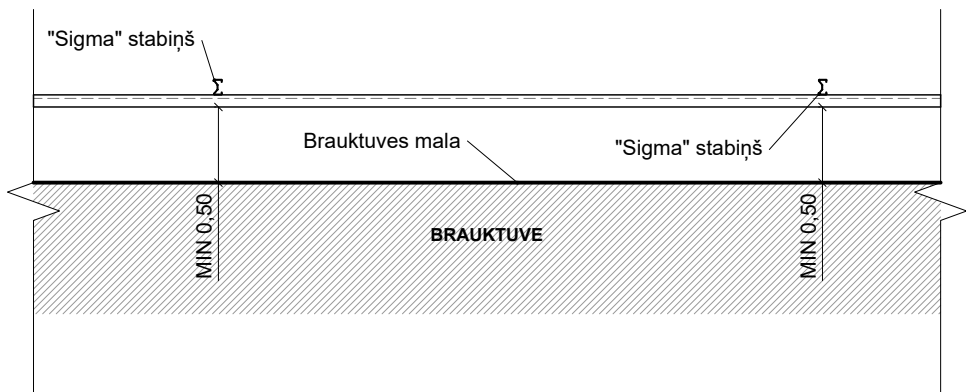
BARJERU NOBEIGUMA ENKURPOSMS L=5 M

M 1:50



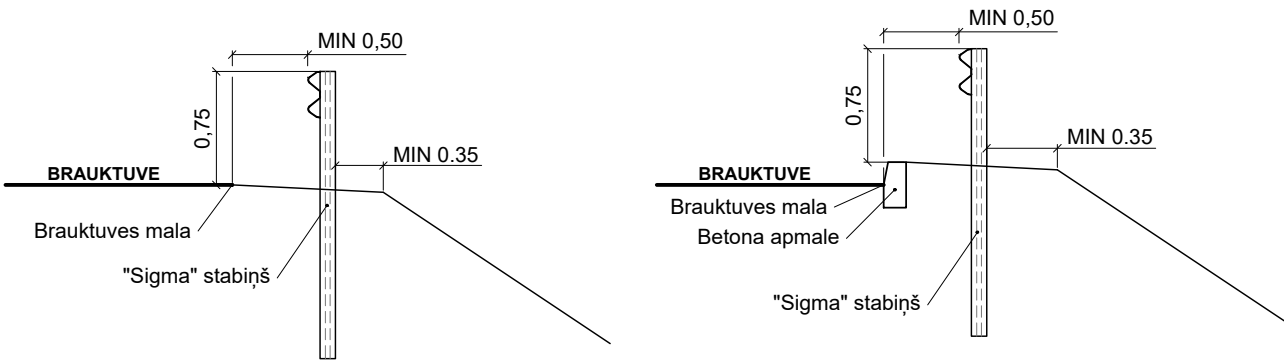
BARJERU NOVIETOJUMS PLĀNĀ

M 1:50



BARJERU NOVIETOJUMS GRIEZUMĀ

M 1:50



ATSTAROTĀJI

Barjeras jāapriko ar baltiem atstarotājiem:

- ar attālumu starp atstarotājiem 20 m, ja barjera atrodas līknē ar $R \leq 1000$ m;
- ar attālumu starp atstarotājiem 8 m, ja barjera atrodas līknē ar $R \leq 100$ m vai izliektā profila līknē ar $R \leq 700$;
- ar attālumu starp atstarotājiem 20 m, ja barjera atrodas līdz 100 m garā taisnē, kas piekļaujas kādai no minētajām līknēm.
- citos gadījumos attālums starp atstarotājiem ir 20 m.

PIEZĪMES

1. Visi izmēri doti metros izņemot mērogā 1:5, kurā izmēri ir doti milimetros.
2. Barjerām jābūt sertificētām un jāatbilst LVS EN 1317-1;2;3;4 un LVS 94-2012 prasībām.
3. Barjeras augšmalai jābūt 0.75 m virs seguma līmeņa.
4. Attālumus starp enkursosmu balstiem un barjeru stiprinājumus nosaka individuāli atbilstoši katra ražotāja specifikācijai.
5. Barjeras minimālais attālums no brauktuves malas ir 0.50m ja projektā nav norādīts citādi.
6. Materiāli atbilstoši "Ceļu specifikācijas 2015".
7. Būvdarbu laikā ievērot pazemes komunikāciju aizsardzības prasības un pārliecināties, lai barjeru stabiņu novietojums neatrastos virs kādas no esošo vai būvdarbu laikā ieguldīto pazemes inženierkomunikāciju trasēm.

<div><div><div><div></div><div></div><div></div><div></div><div></div><div></div></div></div><div>firma L4</div></div> <div>Rīga, Jelgavas iela 90 Tālr.: +371 67500180 Fakss: +371 67500181</div>		PASŪTĪTĀJS:				
		Līvānu novada dome				
		OBJEKTS:				
		Fabrikas, Celtniecības un Stirnu ielas infrastruktūras jaunbūve un rekonstrukcija uzņēmējdarbības attīstībai Līvānu industriālajā zonā				
Amats	Uzvārds	Paraksts	Datums	Lapas nosaukums: Transporta drošības barjeras		Līguma Nr. 2015-CP/419-30
						Arhīva Nr. L4CP 14_10
B.pr.d.vad.	V.Polmanis		11.08.2016			Mērogs: 1:50, 1:5
Projektēja	V.Polmanis		11.08.2016			Stadija
Pārbaudīja	J.Langenfelds		11.08.2016			Lapas
						Ras.Nr.
						BP
						1/1
						TS-5-3